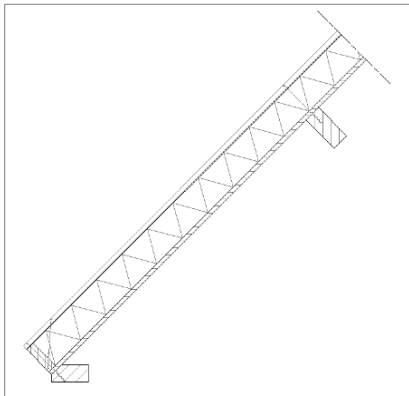


Opslag

De elementen dienen droog te worden opgeslagen en vrij van een vochtige ondergrond (+/- 15 cm). Het eerste element dient met de tengellatten naar beneden te worden gekeerd. Er dienen voldoende onderslagen te worden uitgelegd (ca. 1,50 m¹ h.o.h.) zodanig dat de tengellatten niet door de dekplaat heen drukken. Opslag van de elementen dient te geschieden onder een dekzeil. Het dekzeil aan de onderzijde voldoende vrij houden om een zo groot mogelijke ventilatie te waarborgen

Montage

Het oude dakbeschot dient constructief voldoende draagkracht te hebben, het moet droog, vlak en schoon zijn. De dakelementen worden aangebracht met de tengels aan de bovenzijde, direct op het reeds aanwezige dakbeschot, van gootzijde



naar nok. Indien van toepassing dienen de elementen in verband te worden aangebracht. Eventuele horizontale stuiknaden zo hoog mogelijk in het dakvlak te voorzien.

Aan de gootzijde dient een houten rib te worden aangebracht met een dikte gelijk aan de EPS dikte. Deze rib dient vormvast aan de onderconstructie te worden bevestigd.

Bescherming tegen weersinvloeden

Na montage van de dakelementen verdient het aanbeveling het dak zo spoedig mogelijk van de dakbedekking te voorzien. In ieder geval moeten passende maatregelen worden getroffen om het element tegen neerslag te beschermen.

Bevestiging

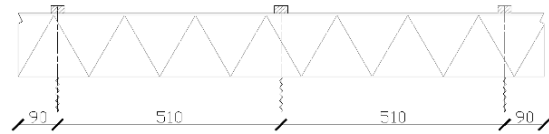
De elementen dienen te worden verankerd tegen afschuif- en opwaai krachten. Bij het monteren van de elementen drie zelfborende Unidek schroeven door de tengels in de gording en muurplaat volgens tekening aanbrengen. De speciale sponning na montage vultschuimen met Unidek montageschuim. Bevestigingsmiddelen worden bijgeleverd in combipakken. Hierin bevinden zich alle benodigde bevestigingsmiddelen.

COMBIPAK NR. 144 Renodek 2.0 / 2.5

| | | |
|-----------------------|--------|--------------|
| Zelfborende schroeven | 50 st. | 6.0 x 140 mm |
| Bitje | 2 st. | Torx |

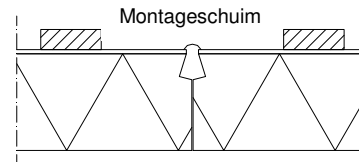
COMBIPAK NR. 145 Renodek 3.0 / 3.5 / 4.0

| | | |
|-----------------------|--------|--------------|
| Zelfborende schroeven | 50 st. | 6.0 x 180 mm |
| Bitje | 2 st. | Torx |

**Aansluitingen**

Aansluitingen van de elementen onderling en met de aansluitende constructies dienen blijvend water-, wind- en tocht dicht te worden afgewerkt met Unidek montageschuim.

Horizontale naden: de elementen worden onderling niet gekoppeld. Horizontale naden tussen dakelementen dienen te worden afgedicht met een eventueel bij te leveren aluminium band eenzijdig voorzien van zelfklevende bitumen. Verticale naden dienen aan de bovenzijde te worden afgedicht met Unidek montageschuim.



Nok: aansluitingen bij de nok kunnen eveneens worden afgedicht met Unidek montageschuim.

Omringende constructies: aansluitingen aan de omringende constructies dienen te worden afgedicht met Unidek montageschuim. Ter plaatse van de woningscheidende wand dient een minerale wolbarrière (of akoestisch gelijkwaardige oplossing) te worden aangebracht. Deze dient goed tegen de pannen aan te sluiten.

Panlatten

De panlatten (minimaal 25 x 38 mm) moeten bij elke kruising met een tengel van het dakelement daarop worden bevestigd conform Eurocode 5, met bijvoorbeeld 2 nieten van voldoende lengte per kruising of ribnagels van voldoende lengte.

Dakbedekking

De dakelementen kunnen met pannen o.d. worden afgedekt.

Veiligheid

Algemeen moeten bij opslag, plaatsing en bevestiging van de elementen alle nodige en gebruikelijke maatregelen worden genomen om de veiligheid van de aanwezige personen te garanderen. Voor meer informatie hieromtrent verwijzen wij naar het Arbeidsinformatieblad "Veilig werken op daken".